

Obrázek 1 Revitalizace v Jindřichovicích pod Smrkem

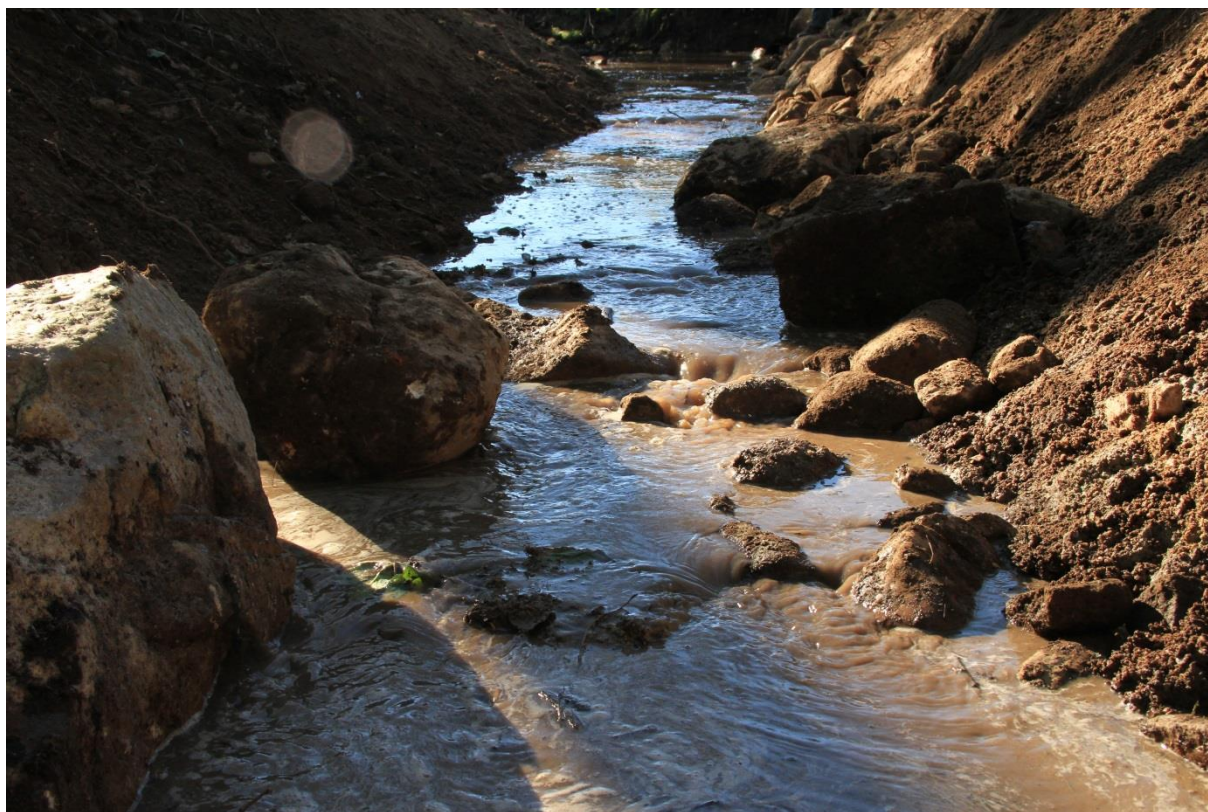


Obrázek 2 Nové koryto ještě před zahrazením stávajícího koryta

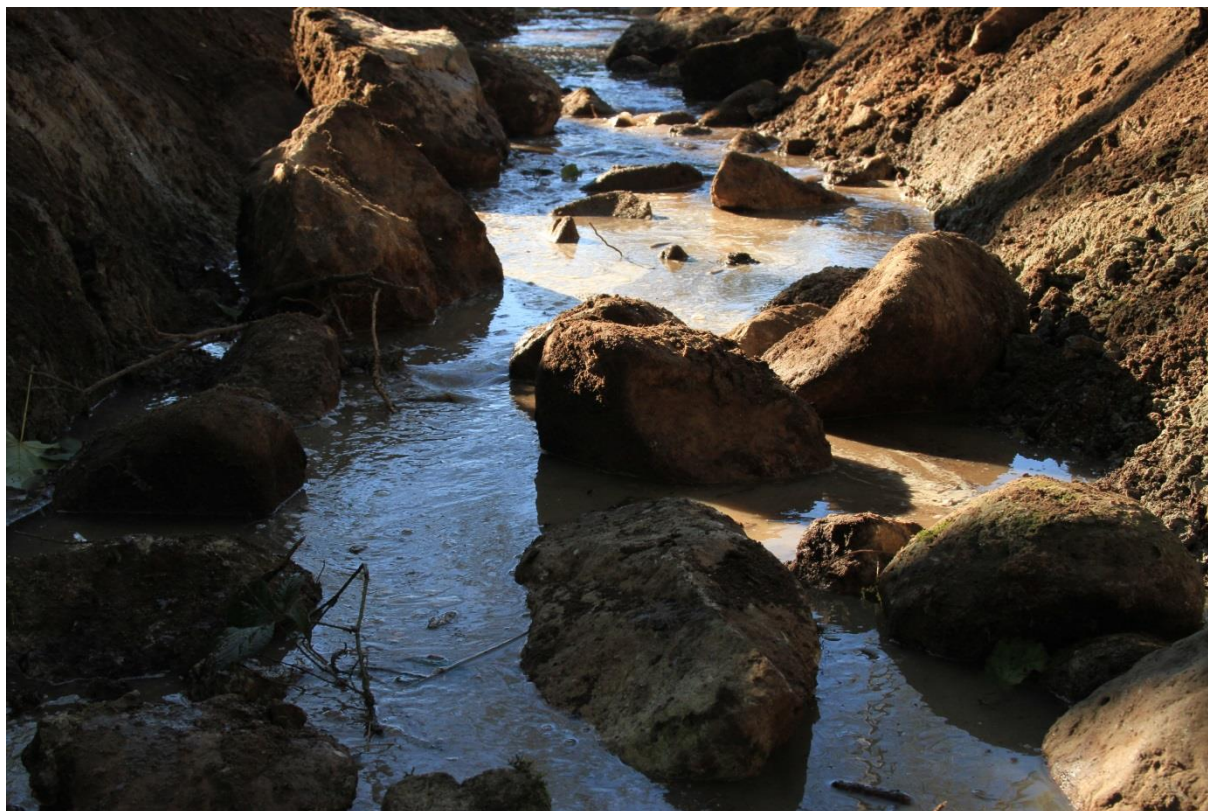




Obrázek 3 Nově zbudované koryto, které odkloňuje vodu zpět do luhu



Obrázek 4 diverzifikace dna nového koryta kameny pro zvýšení jeho drsnosti a tím zpomalení průchodu vody





Obrázek 5 Nově vzniklý útvar připomínající přirozený meandr toku



Obrázek 6 Napojení nového koryta na prameniště v luhu





Obrázek 7 voda se přes nové koryto vrací do koryta, jímž tekla kdysi



Obrázek 8 Soutok nově zavodněného původního koryta s napřímeným korytem toku





Obrázek 9 Pro srovnání napřimené a vydlážděné koryto pohled dolu po proudu



Obrázek 10 Pro srovnání napřimené a vydlážděné koryto pohled nahoru proti proudu





Obrázek 11 čerstvě udělané nové koryto, které se bude moci přirozeně vyvíjet



Obrázek 12 přehrážka zabraňující rychlému odtoku vody z luhu (zde ještě nedodělaná)

